

Latitude 11

Education Series

Quick Start Guide

Stručná úvodní příručka

Gyors üzembe helyezési útmutató

Skrócona instrukcja uruchomienia

Stručná úvodná príručka

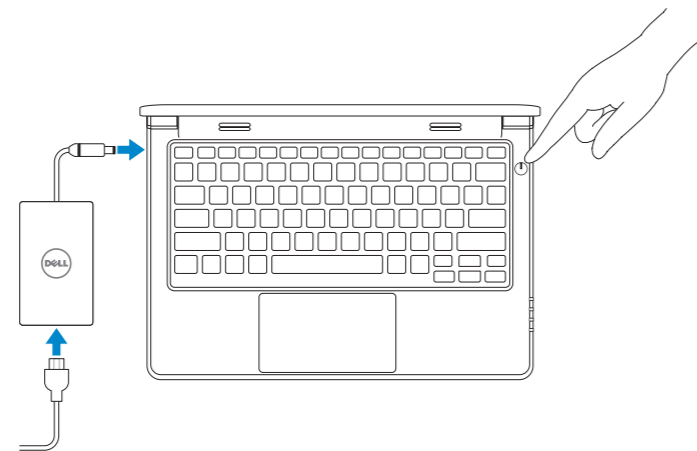
1 Connect the power adapter and turn on your computer

Připojte napájecí adaptér a zapněte počítač

Csatlakoztassa a hálózati adaptert, és kapcsolja be a számítógépét

Podłącz zasilacz i włącz komputer

Pripojte sieťový adaptér a zapnite počítač

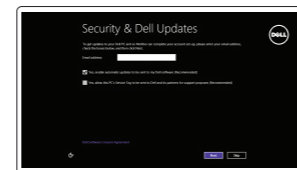


2 Finish Windows setup

Dokončete instalaci systému Windows | Fejezse be a Windows beállítását

Skonfiguruj system Windows | Dokončite nastavenie systému Windows

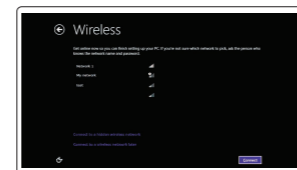
Windows 8



Enable security and updates

Povolte zabezpečení a aktualizace
Kapcsolja be a számítógép védelmét és a frissítéseket

Włącz zabezpieczenia i aktualizacje
Povolte zabezpečenie a aktualizácie



Connect to your network

Připojte se k síti
Kapcsolódjon a hálózathoz
Nawiąż połączenie z siecią
Pripojte sa k sieti

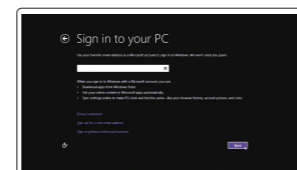
NOTE: If you are connecting to a secured wireless network, enter the password for the wireless network access when prompted.

POZNÁMKA: Pokud se připojíte k zabezpečené bezdrátové síti, na výzvu zadejte přístupové heslo dané bezdrátové síti.

MEGJEGYZÉS: Ha biztonságos vezeték nélküli hálózathoz csatlakozik, adja meg a vezeték nélküli hálózat jelszavát, amikor a rendszer arra szólítja fel.

UWAGA: Jeśli łączysz się z zabezpieczoną siecią bezprzewodową, podaj hasło sieciowe po wyświetleniu odpowiedniego monitu.

POZNÁMKA: Ak sa pripájate k zabezpečenej bezdrôtovej sieti, na výzvu zadajte heslo prístupu k bezdrôtovej sieti.



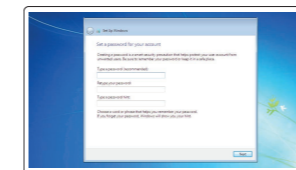
Sign in to your Microsoft account or create a local account

Přihlaste se k účtu Microsoft nebo vytvořte místní účet
Jelentkezzen be a Microsoft fiókjába, vagy hozzon létre helyi fiókot

Zaloguj się do konta Microsoft albo utwórz konto lokalne

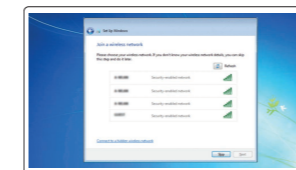
Prihláste sa do konta Microsoft alebo si vytvorte lokálne konto

Windows 7



Set up password for Windows

Nastavení hesla systému Windows
Jelszó beállítása Windows-ban
Ustal hasło systemu Windows
Nastavte heslo do systému Windows



Connect to your network

Připojte se k síti
Kapcsolódjon a hálózathoz
Nawiąż połączenie z siecią
Pripojte sa k sieti

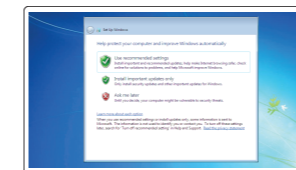
NOTE: If you are connecting to a secured wireless network, enter the password for the wireless network access when prompted.

POZNÁMKA: Pokud se připojíte k zabezpečené bezdrátové síti, na výzvu zadejte přístupové heslo dané bezdrátové síti.

MEGJEGYZÉS: Ha biztonságos vezeték nélküli hálózathoz csatlakozik, adja meg a vezeték nélküli hálózat jelszavát, amikor a rendszer arra szólítja fel.

UWAGA: Jeśli łączysz się z zabezpieczoną siecią bezprzewodową, podaj hasło sieciowe po wyświetleniu odpowiedniego monitu.

POZNÁMKA: Ak sa pripájate k zabezpečenej bezdrôtovej sieti, na výzvu zadajte heslo prístupu k bezdrôtovej sieti.



Protect your computer

Ochrana počítače
Védje számítógépét
Zabezpiecz swój komputer
Chránite svoj počítač

Locate your Dell apps

Umístění aplikací Dell | Keresse meg Dell alkalmazásait

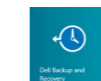
Znajdź swoje aplikacje Dell | Nайдіте своје аплікаціе Dell

Windows 8



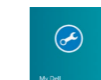
Register your computer

Zaregistrujte počítač | Regisztrálja a számítógépét
Zarejestruj komputer | Registrácia počítača



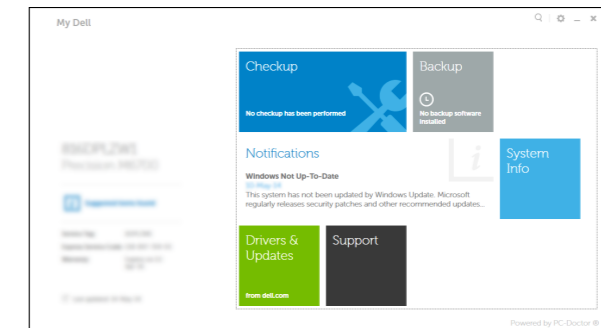
Dell Backup and Recovery

Dell Backup and Recovery | Dell Biztonsági mentés és helyreállítás
Program Dell Backup and Recovery | Dell Backup and Recovery



My Dell

Můj Dell | Az én Dell számítógépem
Mój Dell | Mój Dell



Product support and manuals

Podpora produktu a příručky
Terméktámogatás és kézikönyvek
Pomoc techniczna i podręczniki
Podpora a manuály k produktu

dell.com/support

dell.com/support/manuals

Contact Dell

Kontaktujte společnost Dell
Kérjen segítséget a Dell szakembereitől
Kontakt z firmą Dell
Kontaktujte Dell

dell.com/contactdell

Regulatory and safety

Regulace a bezpečnost
Szabályozások és biztonság
Przepisy i bezpieczeństwo
Zákonom vyžadované a bezpečnostné informácie

dell.com/regulatory_compliance

Regulatory model

Směrnicev model | Szabályozó modell
Model | Regulačný model

P21T

Regulatory type

Regulační typ | Szabályozó típus
Typ | Regulačný typ

P21T001

Computer model

Model počítače | Számítógép modell
Model komputera | Model počítača

Latitude 11-3150



Learn how to use Windows

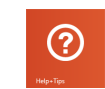
Seznámení s použitím systému Windows

Tanulja meg a Windows használatát

Naucz się korzystać z systemu Windows

Informácie o používaní systému Windows

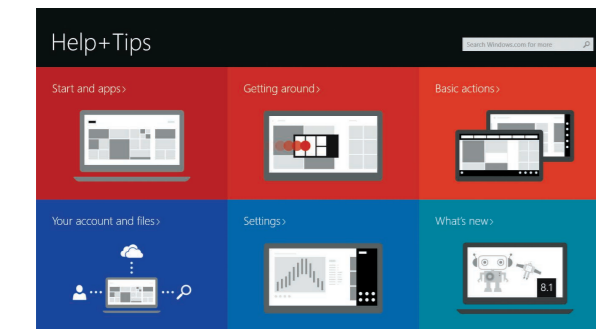
Windows 8



Help and Tips

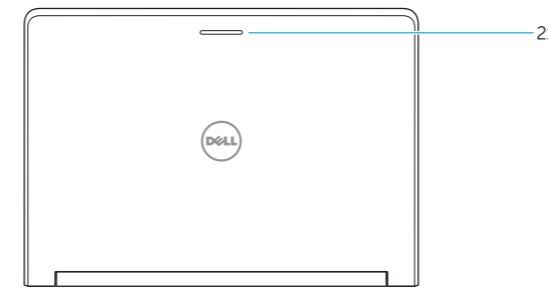
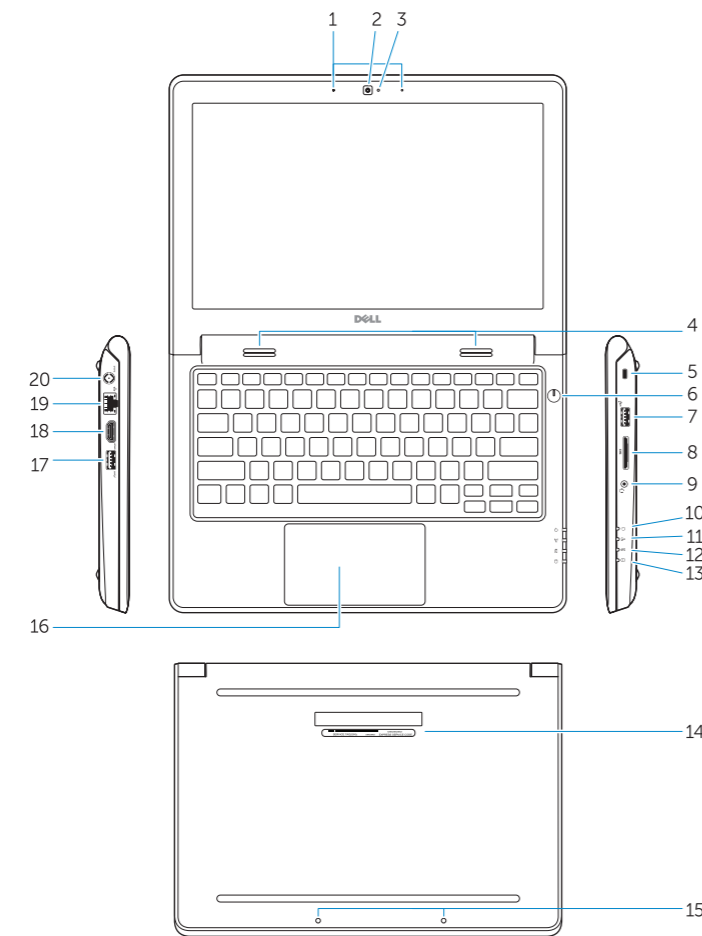
Nápověda a tipy | Súgó és tippek

Pomoc i porady | Pomoc a tipy



Features

Funkce | Jellemzők | Funkcje | Vlastnosti



1. Microphones
2. Camera
3. Camera-status light
4. Speakers
5. Security-cable slot
6. Power button
7. USB 2.0 connector
8. SD-card reader
9. Audio connector
10. Power-status light
11. Wireless-status light
12. Battery-status light
13. Hard-drive activity light
14. Service-tag label
15. Drain holes
16. Touchpad
17. USB 3.0 connector
18. HDMI connector
19. RJ45 connector
20. Power connector
21. Network-status Light

1. Mikrofony
2. kamera
3. Indikátor stavu kamery
4. Reprodukory
5. Slot bezpečnostního kabelu
6. Vypínač
7. Konektor USB 2.0
8. Čtečka karet SD
9. Audiokonektor
10. Indikátor stavu napájení
11. Indikátor stavu bezdrátového připojení
12. Indikátor stavu baterie
13. Kontrolka činnosti pevného disku
14. Servisní štítek
15. Otvory pro odvod kapaliny
16. Dotyková podložka
17. Konektor USB 3.0
18. Konektor HDMI
19. Konektor RJ45
20. Konektor napájení
21. Indikátor stavu sítě

1. Mikrofonok
2. Kamera
3. Kamera állapot jelzőfény
4. Hangszórók
5. Biztonsági kábel foglalat
6. Bekapcsológomb
7. USB 2.0 csatlakozó
8. SD kártyaolvasó
9. Audio csatlakozó
10. Bekapcsolás állapot jelzőfény
11. Vezeték nélküli állapot jelzőfény
12. Akkumulátor állapot jelzőfény
13. Merevlemez-meghajtó aktivitás jelzőfény
14. Szervizcímke
15. Vízvezető nyílások
16. Érintőpad
17. USB 3.0 csatlakozó
18. HDMI csatlakozó
19. RJ45 csatlakozó
20. Tápcsatlakozó
21. Hálózati állapotjelző fény

1. Mikrofony
2. Kamera
3. Lampka stanu kamery
4. Głośniki
5. Gniazdo linki antykradzieżowej
6. Przycisk zasilania
7. Złącze USB 2.0
8. Czytnik kart SD
9. Złącze audio
10. Lampka stanu zasilania
11. Lampka stanu urządzeń bezprzewodowych
12. Lampka stanu akumulatora
13. Lampka aktywności dysku twardego
14. Etykieta ze znacznikiem serwisowym
15. Otwory odpływowe
16. Tabliczka dotykowa
17. Złącze USB 3.0
18. Złącze HDMI
19. złącze RJ45
20. Złącze zasilania
21. Lampka stanu sieci

1. Mikrofony
2. Kamera
3. Kontrolka stavu kamery
4. Reprodukory
5. Otvor pre bezpečnostný kábel
6. Tlačidlo napájania
7. Konektor USB 2.0
8. Čítačka kariet SD
9. Konektor zvuku
10. Kontrolka stavu napájania
11. Kontrolka stavu bezdrôtovej siete
12. Kontrolka stavu batérie
13. Kontrolka činnosti pevného disku
14. Etiketa servisného štítka
15. Odtokové otvory
16. Dotyková plocha
17. Konektor USB 3.0
18. Konektor HDMI
19. Konektor RJ45
20. Konektor napájania
21. Kontrolka stavu siete

NOTE: For more information, see *Owner's Manual* at dell.com/support/manuals.

POZNÁMKA: Další informace naleznete v části *Příručka vlastníka* na adrese dell.com/support/manuals.

MEGJEGYZÉS: Bővebb információért lásd: *A Tulajdonosi Kézikönyvet* a dell.com/support/manuals weboldalon.

UWAGA: Aby uzyskać więcej informacji, zobacz *Podręcznik właściciela* na stronie internetowej dell.com/support/manuals.

POZNÁMKA: Ďalšie informácie nájdete v dokumente *Príručka majiteľa* na adrese dell.com/support/manuals.